

Ferienwohnung
„Alte
Dorfschule“



Fam. Strahlendorf
Kargower Straße 7
17192 Federow

Tel.: 03991/67 00 31
E-Mail: strahlendorf@t-online.de
Internet:
<http://www.ferienwohnung-federow.de>

Federow

liegt in Mecklenburg-Vorpommern im Landkreis Müritz. Der Ort grenzt unmittelbar an den Müritz-Nationalpark und liegt 5 km südöstlich von der Kreisstadt Waren (Müritz) entfernt. Im ehemalige Gutsdorf Federow leben heute ca. 300 Seelen.

Das Dorf wird erstmals 1289 erwähnt. Im Zuge der geschichtlichen Entwicklung gab es mehrere Eigentümer, die den wirtschaftlichen Fortschritt beeinflussten. Es entstanden solche Einrichtungen wie: das Lci f uej mË f gu letzten Besitzers bis 1945, Kirche, Schule, Brennerei, Molkerei, Ziegelei, Landarbeiterwohnungen, Straßen mit dem „Potsdamer Platz“ als geographischen Mittelpunkt des Ortes.

Außer der Kirche sind die Einrichtungen heute nicht mehr vorhanden oder werden anders genutzt. Die Kirche stellt eine Besonderheit dar. Sie wurde saniert und wird als einmaliges Projekt in Deutschland als Hörspielkirche genutzt (Ort im Land der Ideen, 2006). Heute gewinnt der Tourismus in der nahezu naturbelassenen Idylle in und um den Müritz-Nationalpark zunehmende Bedeutung. Umgeben von Seen und Wäldern bietet sich dem Besucher eine reizvolle Landschaft.



Ferienwohnung

Das Haus wurde im Jahre 1877 als Dorfschule gebaut und bestand bis Anfang der 1970er Jahre. Ab 1999 erfolgte eine umfassende Rekonstruktion des Hauses. In diesem Zuge entstand nach und nach die Ferienwohnung im Obergeschoss. Die Ferienwohnung ist eine abgeschlossene Wohnung und besteht aus::

Korridor



Küche



Schlafzimmer



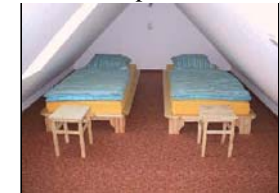
Bad



Wohnzimmer



Empore



Balkon



Sonstiges

Grundfläche ges.: 80 m²
großer Balkon: 25 m²
PKW-Stellplatz,
Fahrradgarage,
Gartenmöbel,
Gesellschaftsspiele,
Spielzeug,
Babybett

Das Rauchen ist in der Wohnung nicht gestattet!

Preise

bis 4 Personen: 80,00 € / Tag
Aufbettung / Person: 10,00 € / Tag

(incl. Handtücher und Bettwäsche)

Vermietung bis 4 (+2) Personen

Buchung

Sie melden Ihren Bedarf mit Angabe der Personen und des Zeitraumes mit E-Mail, telefonisch oder schriftlich an. Sie erhalten eine Rückmeldung, ob der gewünschte Zeitraum frei ist. Wenn Sie an einer Buchung interessiert sind, teilen Sie dieses dem Vermieter mit. Daraufhin erhalten Sie einen Vertrag, der dann mit Ihrer Unterschrift versehen verbindlich wird.

Versorgung

Die Ferienwohnung ist so ausgestattet, dass eine Selbstversorgung möglich ist.

Eine Verkaufsstelle mit Backwarenangebot und Artikeln des täglichen Bedarfs sowie 3 Gaststätten z.T. mit Frühstücksangebot befinden sich im Ort.

Müritz-Nationalpark

Federow ist ein Eingangstor zum Müritz-Nationalpark. Hier beginnt er und erstreckt sich am Ostufer der Müritz entlang.

Zahlreiche Wander- und Radrouten, von Wäldern und Seen umgeben, führen durch die wundervolle Natur.

Fischadler live können Sie nach 3 Minuten Fußweg auf einem Fernsehbildschirm im Gebäude der Müritz-Nationalparkinformation erleben.

Mit dem Müritz-Nationalpark-Ticket, einer Busverbindung in den Nationalpark im Stundentakt und den damit verbundenen Führungsprogrammen ist das Schutzgebiet für fast jedermann zu erkunden.



Fischadler



Kranich

Naturlandschaft



Anfahrt

1. Von der Autobahn A19

- Abfahrt Waren
- B 192 Richtung Waren
- in Waren bei der 3. Ampelkreuzung auf dem Schweriner Damm (getrennte Fahrbahnen durch Mittelstreifen) rechts abbiegen, beim Kreisverkehr 2. Abfahrt benutzen, weiter bis nach Federow.
- Haben Sie die Abfahrt auf der B192 verpasst, weiter bis zur Shell-Tankstelle (bei McDonald's), rechts abbiegen, den Kreisverkehr bei der 3. Abfahrt verlassen, weiter bis nach Federow.
- Ansonsten: B 192 – Kargow - Federow

2. Von der B 192 aus Richtung Neubrandenburg

- ca. 3 km vor Waren links in Richtung Kargow / Speck abbiegen
- der Straße bis nach Federow folgen (ca. 7 km)

